



INSTALLATION INSTRUCTIONS

HIGH CAPACITY REFRIGERATOR FILTER

Model Series WF-IR100



INSTRUCCIONES DE INSTALACIÓN

FILTRO DE ALTA CAPACIDAD PARA REFRIGERADORES

Modelo serie WF-IR100



INSTALLATION INSTRUCTIONS

HIGH CAPACITY REFRIGERATOR FILTER

Model Series WF-IR100

PROPER INSTALLATION: Please read all instructions, specifications, and precautions before installing and using your water filter system.

These instructions are for installation using an existing cold water copper or plastic inlet pipe. Before installation be sure there is enough slack in the tubing to move the refrigerator out for cleaning under the refrigerator.

Information & Assistance



www.waterfiltration.DuPont.com



828-449-1040

For Service Requests & Product Information

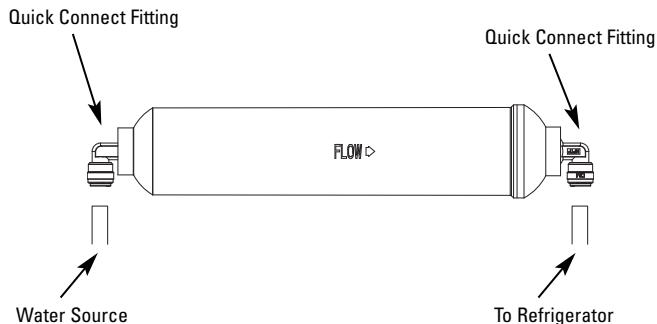
800-441-7515

For Safety & Health Questions

Protect Plus, LLC • Hickory, NC 28601 USA

WF-IR100

Components & Features



PARTS & HARDWARE INCLUDED

WF-IR100 Filter Includes:

- Filter
- (2) 1/4" Quick Connect Fittings
- Plumbing Tape

WF-IR300 Filter Includes:

- Filter
- (2) 1/4" Quick Connect Fittings
- Plumbing Tape



TOOLS & MATERIALS NEEDED FOR INSTALLATION

WF-IR100 Filter Needs:

- Tube cutter or hacksaw for cutting copper tubing
- Utility knife for cutting plastic tubing
- Bucket

WF-IR300 Filter Needs:

- Tube cutter or hacksaw for cutting copper tubing
- Utility knife for cutting plastic tubing
- Bucket

For installations in Massachusetts, the Commonwealth of Massachusetts Plumbing Code CMR248 shall be adhered to.

Installation

Step

1

Shut Off Water

Shut off the water supply to the refrigerator. Have a container handy to catch any water that leaks during installation.



DANGER

EXPLOSION OR FIRE HAZARD

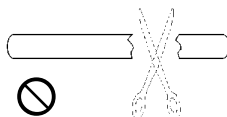
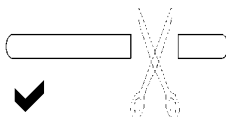
If your refrigerator is gas powered, double check to determine which lines are gas lines and which are water lines before performing this step.

Step

2

Locate Water Tubing

Select the desired spot to install the filter. Cut the cold water line cleanly. Some water will likely leak from the line. Make sure that the cut is square and free from any internal or external burrs.

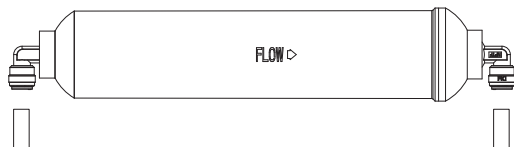


Installation

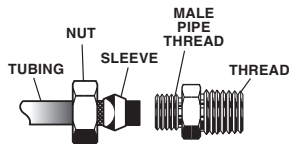
Step 3

Attach Quick Fittings to Filter

Remove the plug from the inlet end of the filter and discard. Wrap threaded ends of the quick connect fittings with the plumbing tape provided. The tape acts as an extra seal and strengthens the connection. Attach the quick connect fittings to each end of the filter. Make sure that the flow restrictor is in place at the inlet end of the filter.



Or Attach Compression Fittings
if your refrigerator has copper or metal water lines.*



*Note: This hardware is not included. Visit your local hardware store for these brass compression fittings or call customer service at 828.449.1040.

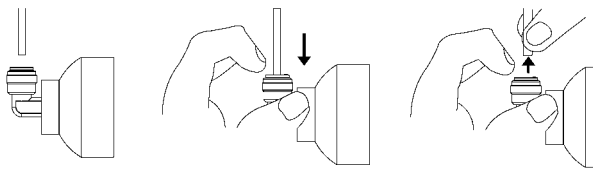
Installation

Step 4

Insert Supply Line

Hold the filter so that the flow arrow on the side of the filter is pointing toward the refrigerator. Insert the supply side of the cold water line into the inlet side of the filter. Push the line in firmly. Give the line a gentle tug to be sure that the line is properly seated.

◀ From Water Supply



Installation

Step 5

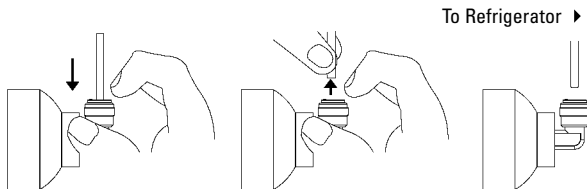
Flush Filter

Using your container to catch the water, turn on the water supply and flush the filter into the container for five minutes. This flush will remove the air from the filter and the small carbon particles before you connect it to the refrigerator. During the flushing process, the water will turn dark in color. Continue flushing the new filter until the water runs clear.

Step 6

Connect Filter to Refrigerator

Turn off the water supply. Insert the appliance side of the water line into the quick connect fitting. Follow the same procedure as used for the supply side of the filter.



Installation

Step 7

Turn Water On

Turn on the water supply. Check for leaks. If there is a leak, verify that the tubing is cut cleanly and squarely and has been fully inserted into the quick connect fitting. To remove the tubing from the quick connect fitting, use your fingernail to depress the collar of the fitting while pulling on the tube.

Instructions for Use

- 1.** The DuPont™ Refrigerator filter is intended for use only with potable water. It is not designed as a water purifier.
- 2.** Replace the filter at 6 month intervals or if a noticeable reduction in water flow occurs.
- 3.** If the filter is not used for a prolonged period such as a vacation, it is recommended that the filter be flushed for five minutes prior to use.

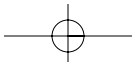
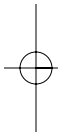
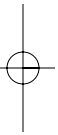


SAFETY & HAZARD WARNINGS

- These filters are not water purifiers. Do not use with water that is microbiologically unsafe or of unknown quality without adequate disinfection before or after the system.
- This unit is not designed to filter sulfur (rotten egg odor). Use of carbon filters to treat sulfur may intensify taste/odor problems.
- Please comply with all state and local regulations, regarding the installation of water treatment devices.
- The contaminants or other substances reduced by the water filter device are not necessarily in your water.
- This unit is not intended to be used where water is microbiologically unsafe or with water of unknown quality without adequate disinfection before or after the unit.

Operation/Maintenance Data

These units are intended for non-commercial use. They should be used only in ambient air temperature of between 35 degrees F / 2 degrees C and 100 degrees F / 38 degrees C. Placement of these units in direct sunlight or use of electrical heating equipment on these units must be avoided. Replace filter cartridge when and as directed in the installation/operation instructions included with each cartridge. Replacement filter cartridges are available at retail outlets.





INSTRUCCIONES DE INSTALACIÓN

FILTRO DE ALTA CAPACIDAD PARA REFRIGERADORES

Modelo serie WF-IR100

INSTALACIÓN CORRECTA: Antes de instalar y usar su sistema de filtrado de agua, lea todas las instrucciones, especificaciones y precauciones.

Estas instrucciones se refieren a la instalación usando una cañería de entrada de agua fría de cobre o plástico existente. Antes de la instalación, asegúrese de que hay suficiente juego en la cañería para mover el refrigerador o para limpiar debajo del mismo.

Información y asistencia



www.waterfiltration.dupont.com



828-449-1040

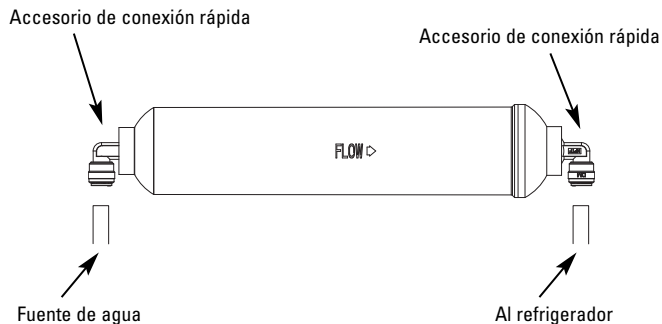
Para solicitudes de servicio e información de producto

800-441-7515

Para formular preguntas sobre salud y seguridad

Protect Plus, LLC • Hickory, NC 28601 USA

Componentes y características



PIEZAS Y ELEMENTOS DE MONTAJE INCLUIDOS

El filtro WF-IR100 incluye:

- Filtro
- (2) accesorios de conexión rápida de 1/4"
- Cinta para cañerías

El filtro WF-IR300 incluye:

- Filtro
- (2) accesorios de conexión rápida de 1/4"
- Cinta para cañerías



HERRAMIENTAS Y MATERIALES NECESARIOS PARA LA INSTALACIÓN

El filtro WF-IR100 requiere:

- Cortador o sierra para metales, para cortar cañerías de cobre
- Cuchillo de uso general para cortar tuberías plásticas
- Cubo

El filtro WF-IR300 requiere:

- Cortador o sierra para metales, para cortar cañerías de cobre
- Cuchillo de uso general para cortar tuberías plásticas
- Cubo

Para instalación en Massachusetts, se debe cumplir el Código de Plomería de la Mancomunidad de Massachusetts CMR248.

Instalación

Paso

1

Cierre la llave de paso del agua

Cierre la llave de paso del suministro de agua al refrigerador. Tenga un recipiente a mano para recoger el agua que pierda durante la instalación.



PELIGRO

RIESGO DE INCENDIO O EXPLOSIÓN

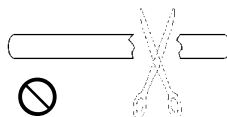
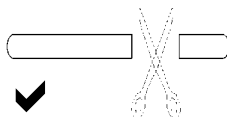
Si su refrigerador está alimentado a gas, antes de ejecutar este paso realice una doble verificación para determinar cuáles cañerías son de gas y cuáles de agua.

Paso

2

Localice la tubería de agua

Seleccione el lugar deseado para instalar el filtro. Corte limpiamente la cañería de agua fría. Es posible que pierda algo de agua por la tubería. Asegúrese de que el corte sea a escuadra y sin rebabas internas o externas.



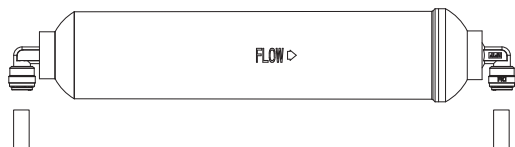
Instalación

Paso

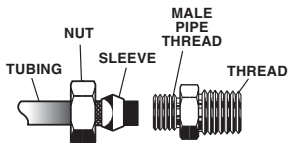
3

Fije al filtro los accesorios de conexión rápida

Quite el enchufe del extremo de la entrada del filtro y deseche. Los finales roscados del abrigo del rápido conectan las guarniciones con la cinta de la plomería proporcionada. La cinta actúa como sello adicional y consolida la conexión. Una el rápido conectan las guarniciones con cada extremo del filtro. Cerciórese de que el restrictor de flujo esté en lugar en el extremo de la entrada del filtro.



O bien conecte los accesorios de compresión si su refrigerador tiene tuberías de agua de cobre o metálicas.*



*Nota: Estos elementos no están incluidos. Visite su ferretería local para obtener estos accesorios de compresión de latón o llame al Servicio al Cliente al 828.449.1040.

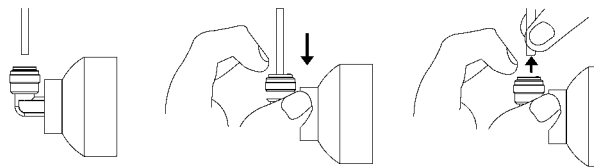
Instalación

Paso 4

Inserte el caño de suministro

Sostenga el filtro de modo que la flecha de flujo del costado del mismo apunte al refrigerador. Inserte el lado de suministro del caño de agua fría en el lado de entrada del filtro. Presione firmemente el caño. Sacuda delicadamente el caño para asegurarse de que esté correctamente asentado.

◀ De la fuente de agua



Instalación

Paso

5

Lave el filtro

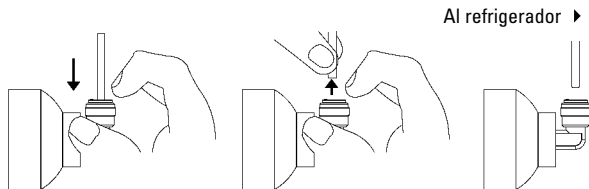
Usando el recipiente para recoger el agua, abra la llave de paso del suministro de agua y lave el filtro durante cinco minutos. Este lavado eliminará el aire y las pequeñas partículas de carbón del filtro antes de que lo conecte al refrigerador. Durante el proceso de lavado, el agua se oscurecerá. Continúe lavando el filtro nuevo hasta que el agua salga límpida.

Paso

6

Conecte el filtro al refrigerador

Cierre el suministro de agua. Inserte el lado del artefacto del caño de agua al accesorio de conexión rápida. Siga el mismo procedimiento que empleó para el lado del suministro del filtro.



Instalación

Paso

7

Abra la llave de paso del agua

Abra el suministro de agua. Fíjese que no haya pérdidas. Si hay una pérdida, verifique si la cañería está cortada limpiamente y a escuadra, y si está completamente insertada en el accesorio de conexión rápida. Para desmontar la cañería del accesorio de conexión rápida, use la uña para deprimir el collar del accesorio mientras tira del caño.

Instrucciones de uso

- 1.** El filtro para refrigerador DuPont™ está diseñado para usar sólo con agua potable. No está diseñado como purificador de agua.
- 2.** Reemplace el filtro a intervalos de 6 meses o si se produce una reducción notable del caudal de agua.
- 3.** Si el filtro no se usa por un período prolongado, tal como durante las vacaciones, se recomienda lavarlo durante cinco minutos antes de volver a usarlo.



ADVERTENCIAS SOBRE SEGURIDAD Y RIESGOS

- Estos filtros no son purificadores de agua. No use este producto con agua microbiológicamente insegura o de calidad desconocida sin una desinfección adecuada antes o después del sistema.
- Esta unidad no está diseñada para filtrar azufre (olor a huevos podridos). El uso de filtros de carbón para tratar el azufre puede intensificar los problemas de sabor y olor.
- Cumpla todas las regulaciones estatales y locales relativas a la instalación de dispositivos de tratamiento de agua.
- Los contaminantes u otra sustancias reducidas por este filtro no están necesariamente presentes en el agua que usted usa.
- Esta unidad no está diseñada para usar con agua microbiológicamente insegura o con agua de calidad desconocida sin una desinfección adecuada antes o después de la unidad.

Datos de operación y mantenimiento

Estas unidades están diseñadas para uso no comercial. Deben usarse únicamente con temperaturas de aire ambiental entre 35 grados F (2 grados C) y 100 grados F (38 grados C). Debe evitarse colocar estas unidades bajo la luz solar directa o usar equipos calefactores eléctricos en las mismas. Reemplace el cartucho del filtro cuando y como se explica en las instrucciones de instalación y operación incluidas con el cartucho. Los cartuchos de filtro de reemplazo están disponibles en las tiendas minoristas.

Elecciones más inteligentes para un mundo más limpio



La creación de mejores productos para usted y su familia es lo que puede esperarse de DuPont. El producto que contiene este paquete se creó cumpliendo exigentes normas de calidad, eficacia y bajo impacto ambiental.



Mejora del sabor y calidad probadas y certificadas en forma independiente

© 2007 Protect Plus, LLC. El logotipo oval de DuPont™ y DuPont™ son marcas comerciales o marcas registradas de DuPont o sus compañías afiliadas. a insignia de H2O es una marca registrada de protege más.

Smarter Choices for a Cleaner World



Creating better products for you and your family is what you can expect from DuPont. The product inside this package was created adhering to high standards in quality, efficacy and low environmental impact.



Independently Tested and Certified to Improve Taste and Water Quality

© 2007 Protect Plus, LLC. The DuPont Oval logo™ and DuPont™ are trademarks or registered trademarks of DuPont or its affiliates. H2O logo is a trademark of Protect Plus.

V.2.1.0207R - 032107